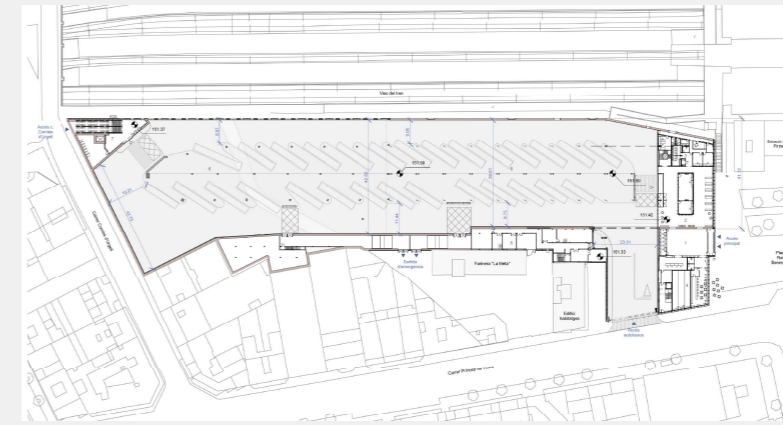


Nova estació d'autobusos de Lleida

La nova instal·lació s'ubicarà a l'entorn de l'antiga farinera de la Meta i els Docs, al costat de l'estació de ferrocarril de Lleida per a potenciar la intermodalitat amb el tren i altres modes de transport.



44 M€
Inversió



Abril 2023
Licitació



Tardor 2023
Inici obres



22 mesos
Durada d'obres



1,4 M
Passatgers anuals
beneficiats



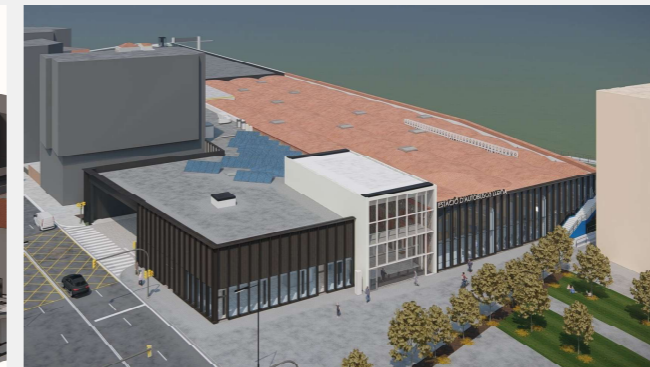
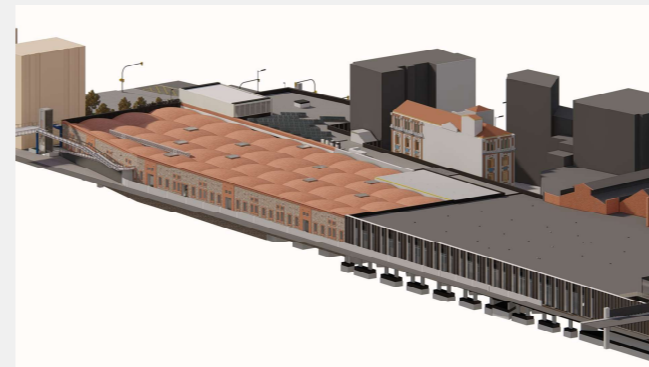
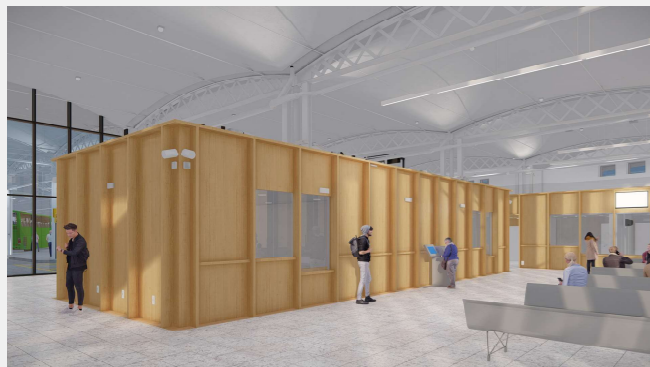
28
Andanes



12.500 m²
Superfície



48 kW
Potència generada



Finançat per